

joanna mazuś

malarstwo i relief

wybrane prace 2020–2026

Impresja świątynna XXI / Cerkwie podlaskie
tempera żółtkowa na płycie pilśniowej
29 × 21 cm (z ramą 36 × 27,5 cm), 2026



JOANNA MAZUŚ (ur. 1994, Warszawa)

Malarka, artystka wizualna i teoretyczka sztuki. Od niemal dekady rozwija koncepcję abstrakcji metafizycznej, poszukując możliwie uniwersalnego języka wizualnego, zdolnego przekraczać różnice kulturowe i światopoglądowe. W swojej pracy bada relację między materią a doświadczeniem duchowym; światło, kolor i materialność powierzchni traktuje jako podstawowe środki budowania formy. Pracuje przede wszystkim w technice tempery żółtkowej i tworzy reliefy rzeźbione w drewnie.

Absolwentka Wydziału Malarstwa Akademii Sztuk Pięknych w Warszawie (2018, dyplom z wyróżnieniem); studiowała również na Bezalel Academy of Arts and Design w Jerozolimie. Od 2016 roku współtworzy z Krzysztofem Sokolovskim autorskie realizacje malarsko-przestrzenne rozwijane w dialogu z konkretną architekturą. Jej prace prezentowano m.in. w Muzeum Opactwa w Tyńcu, Galerie Six Elzévir w Paryżu oraz Centrum Promocji Kultury Praga-Południe w Warszawie.

PRAKTYKA ARTYSTYCZNA

Moja praktyka wyrasta z przekonania, że abstrakcja pozwala poszukiwać uniwersalnego języka wizualnego sprzyjającego doświadczeniu duchowemu – języka, który nie wymaga wspólnego kodu narracyjnego ani przynależności do jednej tradycji, lecz oddziałuje bezpośrednio poprzez rytm, światło, kolor i materię. Tę perspektywę określam jako abstrakcję metafizyczną.

Źródłem mojej twórczości jest troska o głębię doświadczenia oraz sprzeciw wobec redukcji go do tego, co powierzchowne. Duchowość rozumiem nie jako sferę oderwaną od materii, lecz jako wymiar immanentny, ujawniający się w cielesnym doświadczaniu siebie i świata. Interesuje mnie moment, w którym cielesność i materia stają się nośnikami doświadczenia wewnętrznego.

Buduję formy powoli, stopniowo: w malarstwie temperowym przez nakładanie kolejnych laserunków, a w reliefie – poprzez rozwijanie obrazu w głąb materialnej powierzchni. Oba media traktuję jako odmienne sposoby badania relacji między materią a duchowością.

Nie proponuję zamkniętych interpretacji. Tworzę sytuacje wizualne sprzyjające zatrzymaniu, uważnemu patrzeniu i osobistej refleksji.



fot. Paweł Zacharewicz

joanna.mazus@gmail.com

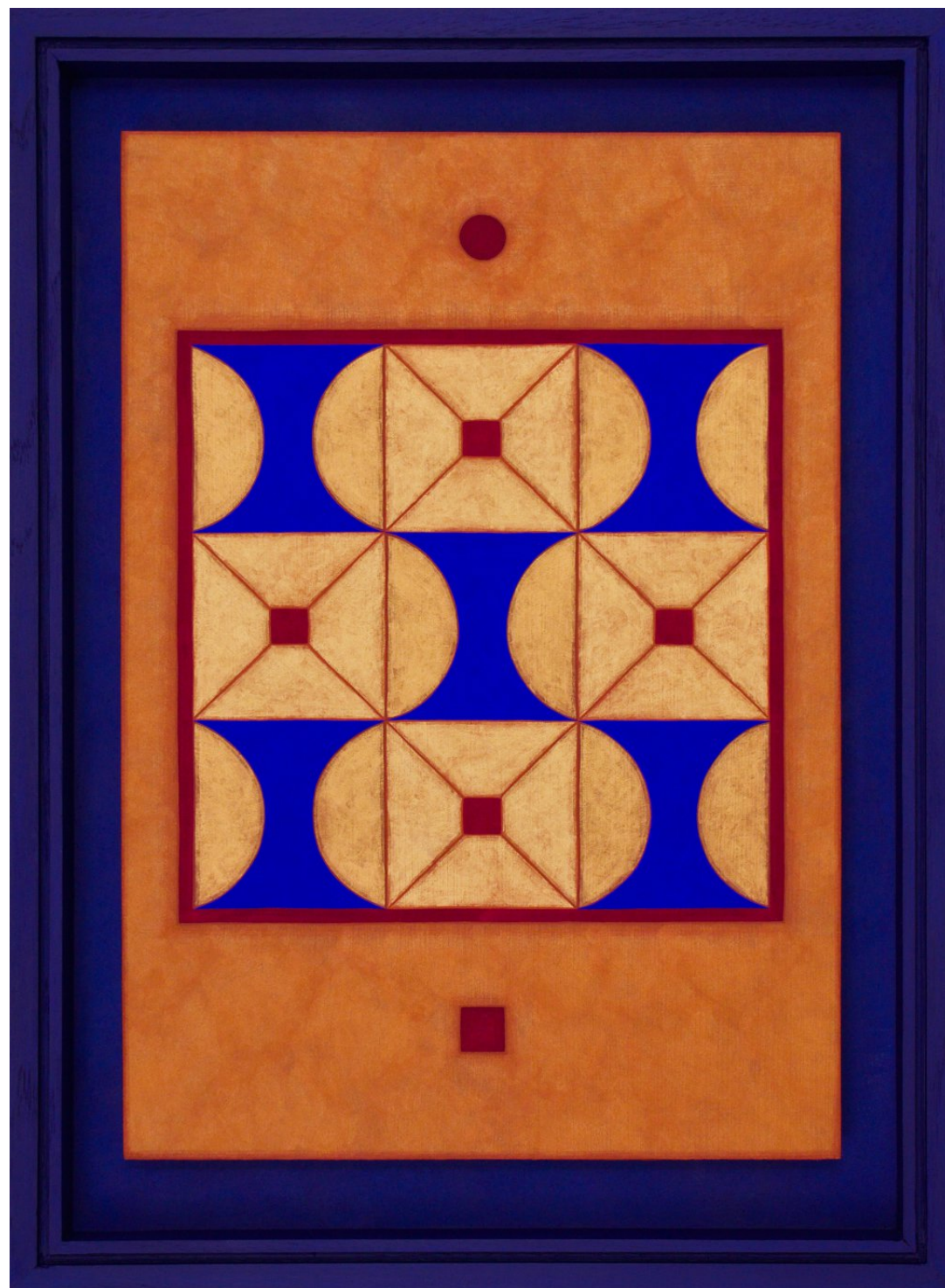
Instagram: @joannamazus

www.jmazus.com

IMPRESJE ŚWIĄTYNNE

Cykl *Impresje świątynne* wyrasta z doświadczeń obcowania z architekturą i sztuką sakralną. Nie przedstawia konkretnych miejsc, lecz stanowi intymny, intuicyjny zapis wrażeń wywoływanych przez ich atmosferę, przestrzeń, kolor i światło. Punktem wyjścia są zarówno obiekty istniejące, jak i znane jedynie z opisów, a także przestrzenie całkowicie wyobrażone.

Impresja świątynna XVIII / Świątynia wyobrażona
tempera żółtkowa na płycie pilśniowej
29 × 20 cm (z ramą 36 × 26,5 cm), 2026

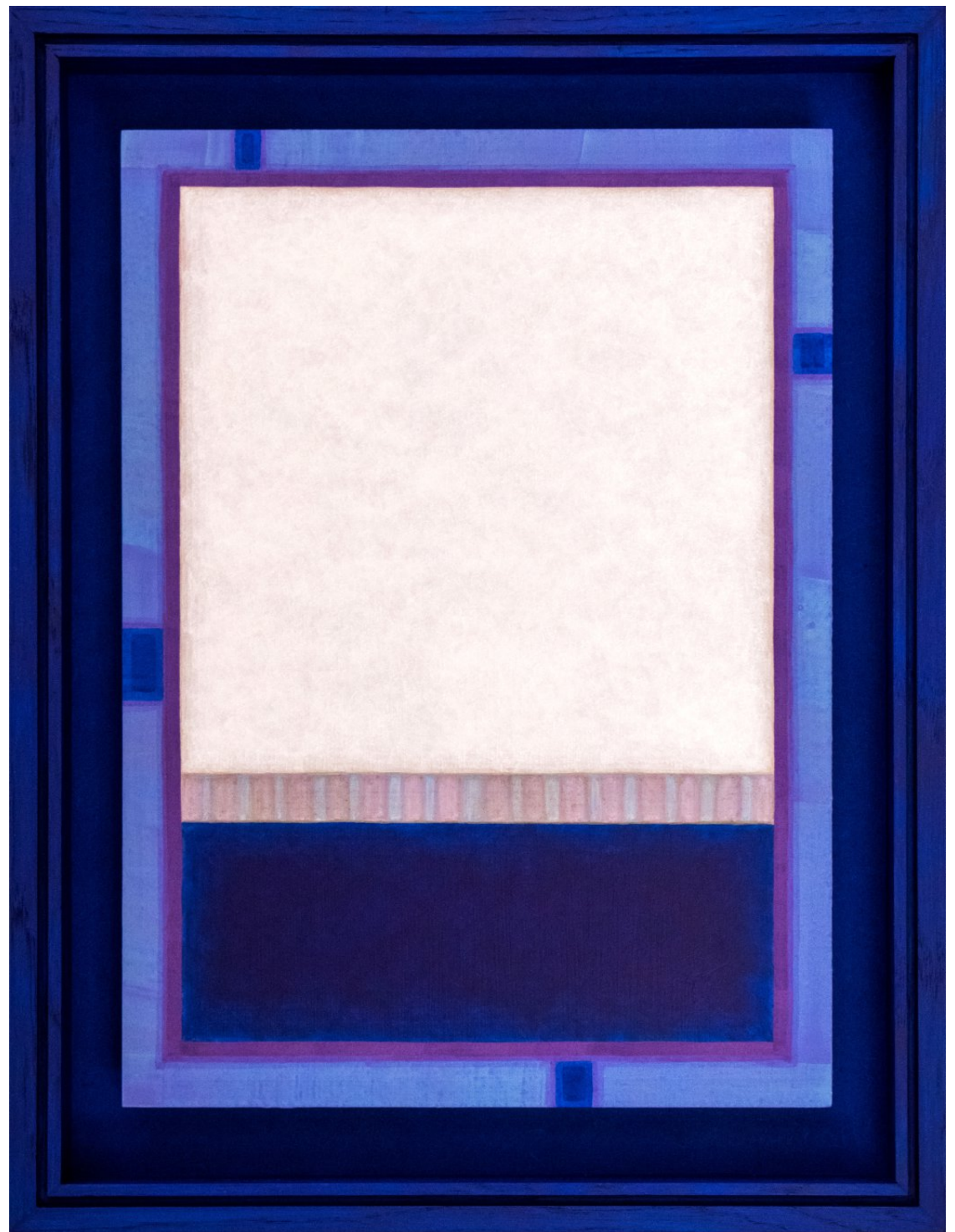




Impresja świątynna XVI / Sokolovski w Klebarku Wielkim
tempera żółtkowa na płycie pilśniowej
29 × 21 cm (z ramą 36 × 27,5 cm), 2025



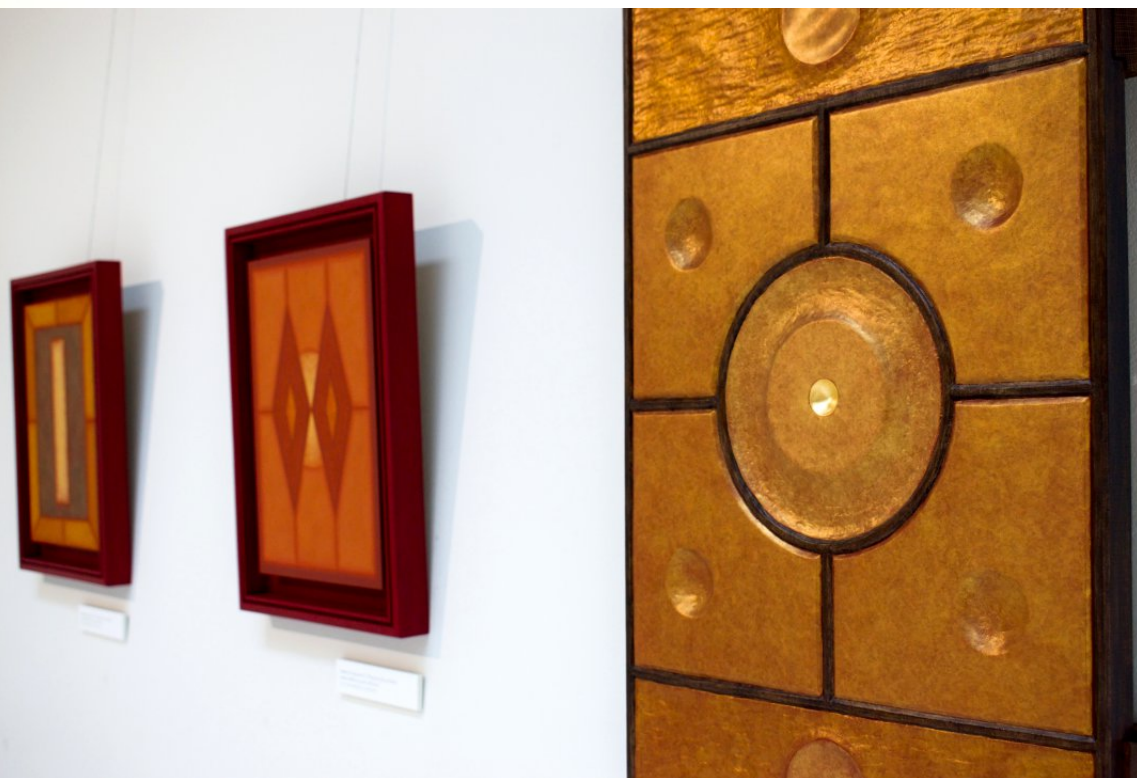
Impresja świątynna XIX / Świątynia wyobrażona
tempera żółtkowa na płycie pilśniowej
29 × 20 cm (z ramą 36 × 26,5 cm), 2026



Impresja świątynna XI / Nowosielski w Orzeszkowie
tempera żółtkowa na płycie pilśniowej
29 × 21 cm (z ramą 36 × 27,5 cm), 2025



Devant moi, tu as ouvert un passage
kuratorka Camille Bourg, Galerie Six Elzévir, Paryż, Francja, 2026



Ślad świątyni, wystawa indywidualna
Centrum Promocji Kultury Praga-Południe, Warszawa, 2026

W GŁĘB MATERII

Relief pozwala mi rozwijać obraz poza płaszczyznę i wprowadzać do niego wymiar przestrzenny, który poprzez wzrok uruchamia pamięć dotyku. Rzeźbiona powierzchnia nie jest dla mnie dodatkiem do malarstwa, lecz równorzędnym sposobem budowania formy za pomocą faktury i światła. Światło nie tylko ujawnia jej kształt, ale również aktywnie współtworzy doświadczenie pracy.

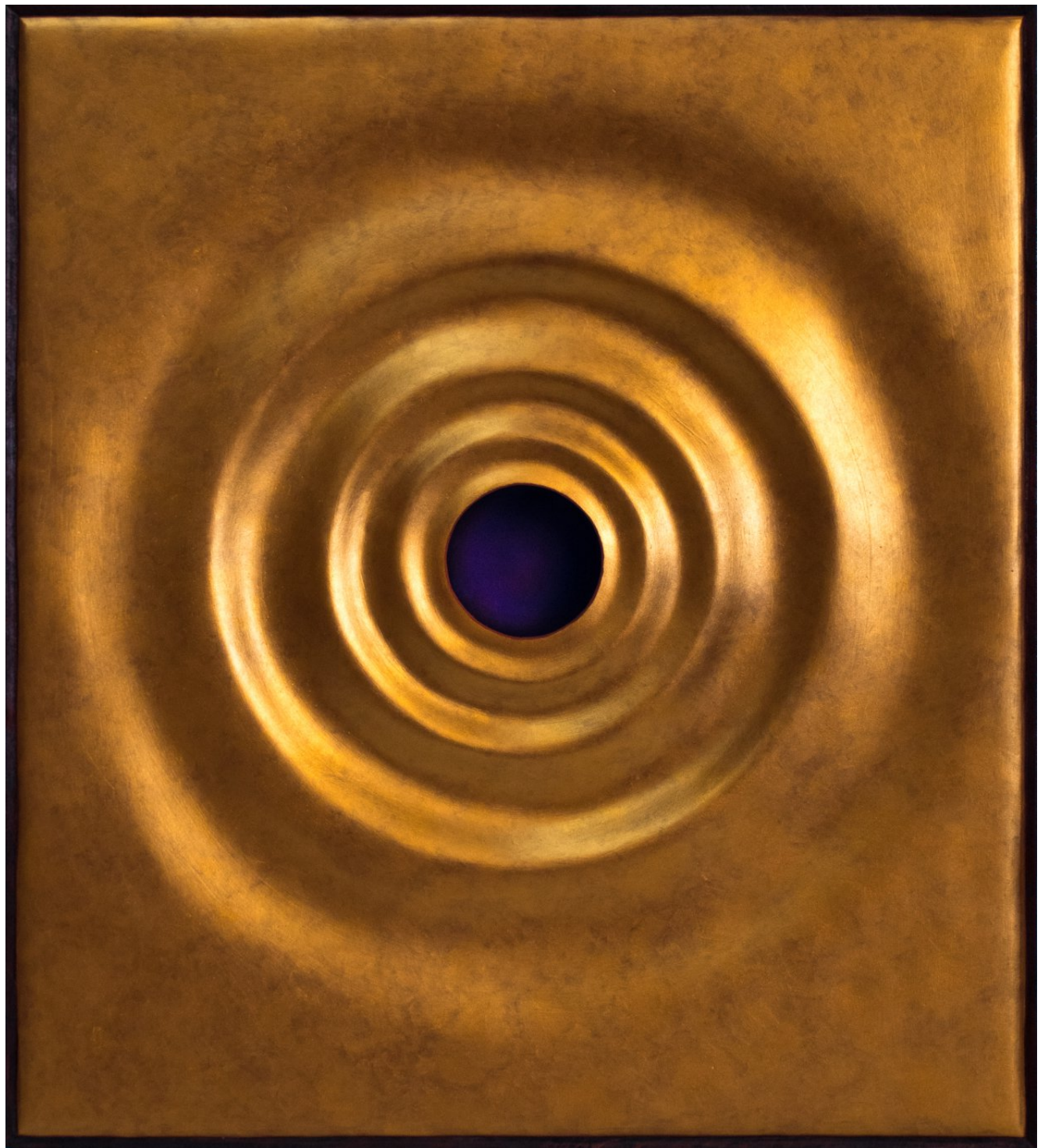
W reliefach interesuje mnie relacja między cielesnością, materią i doświadczeniem duchowym. Nie traktuję ich jako przeciwstawnych porządków, lecz jako wzajemnie przenikające się wymiary ludzkiego bycia w świecie.

Cielesność ponadzmysłowa IV
tempera żółtkowa, tempera winylowa, relief na desce, 80 × 37 cm, 2020

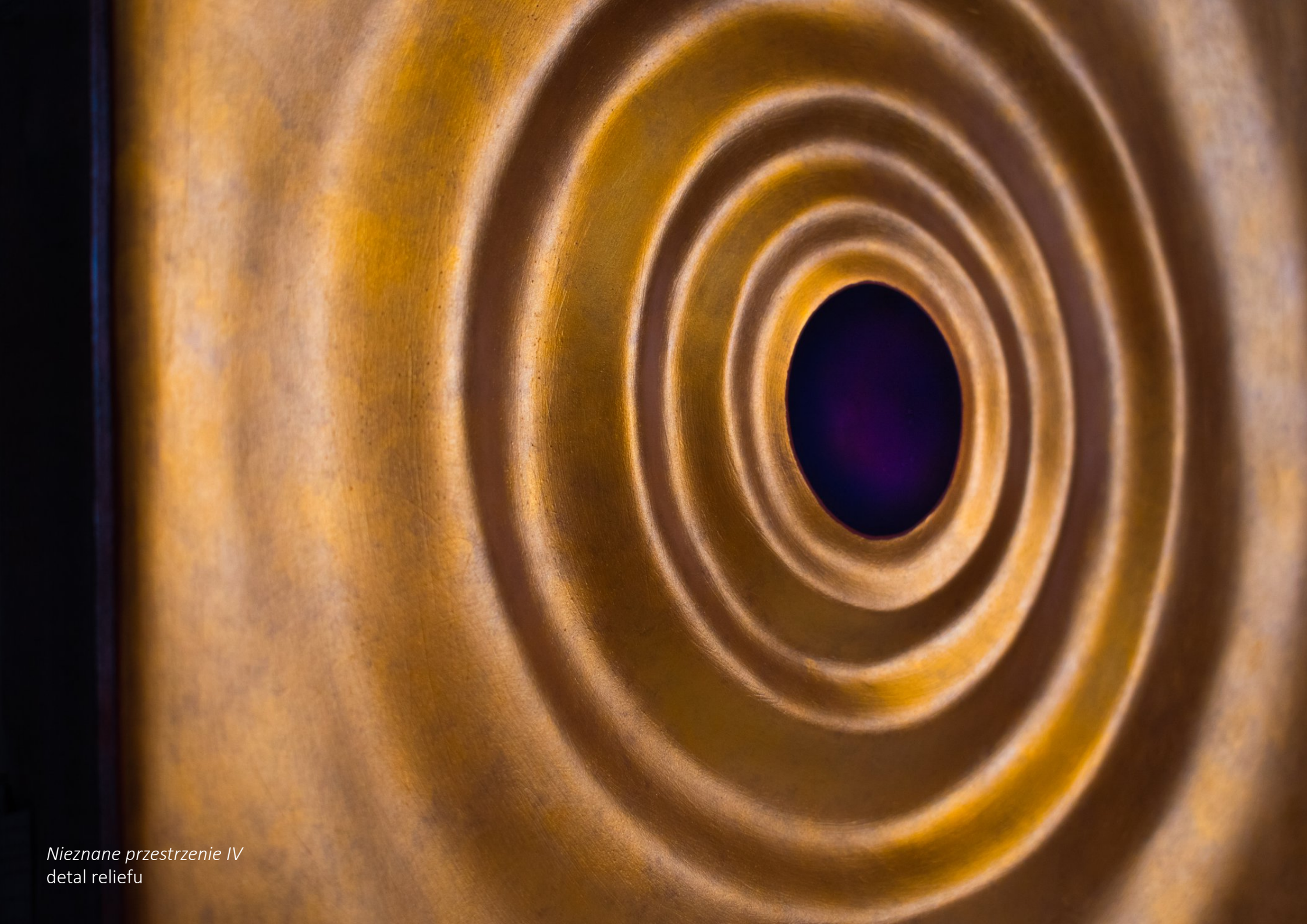




Błogosławieństwo
tempera żółtkowa, złocenie,
relief na desce, 40 × 40 cm, 2025



Nieznane przestrzenie IV
tempera żółtkowa, tempera winylowa,
szelak barwiony, relief na desce,
40 x 36 cm, 2023



Nieznane przestrzenie IV
detal reliefu



Abstrakcja metafizyczna. W poszukiwaniu uniwersalnego języka
wystawa indywidualna, Galeria Współczesnej Sztuki Sacrum "Dom Praczki", Kielce, 2021

WYBRANE WYSTAWY

WYSTAWY INDYWIDUALNE I W DUECIE

- 2026 *Ślad świątyni*, Centrum Promocji Kultury Praga-Południe, Warszawa
- 2025 *Dom dla Imienia*, wystawa w duecie Doroty Berger i Joanny Mazuś, kuratorka: Faustyna Sroka, Muzeum Opactwa w Tyńcu, Kraków
- 2023 *Drobiny znaczące*, PROM Kultury Saska Kępa, Warszawa
- 2021 *Abstrakcja metafizyczna. W poszukiwaniu uniwersalnego języka*, kuratorka: Olga Grabiwoda, Galeria Współczesnej Sztuki Sacrum „Dom Praczek”, Kielce

WYSTAWY ZBIOROWE I MIĘDZYNARODOWE

- 2026 *Devant moi, tu as ouvert un passage*, Dorota Berger, Joanna Mazuś, Sylwia Perczak, kuratorka: Camille Bourq, Galerie Six Elzévir, Paryż, Francja
- 2024 *Neue Ikone*, Kommunität Diakonissenhaus, Riehen (Basel), Szwajcaria
- 2023 *Sacrum – ikona – abstrakcja. Wokół Jerzego Nowosielskiego*, kuratorka: Agnieszka Tes, IMO Galeria, Stary Sącz
- 2023 *Nowe ikony: Polska – Ukraina 2022*, Instytut Polski, Wiedeń, Austria
- 2017 *Przebóstwione Ciało*, Muzeum Narodowe im. Andrzeja Szeptyckiego, Lwów, Ukraina

Więcej informacji o wystawach:
www.jmazus.com/zyciorys



PUBLIKACJE I TEKSTY KRYTYCZNE

- 2026 *Ślad świątyni. Joanna Mazuś* — katalog wystawy indywidualnej, Centrum Promocji Kultury Praga-Południe, Warszawa
- 2026 Joanna Longawa, *Metaphysical Abstraction as Sacred Dialogue: Light, Form, and Material Memory in Joanna Mazuś's Art*, JLIInterviews.com — artykuł krytyczny
- 2025 Agnes Dudek, *The Art of Inner Necessity: An Interview with Joanna Mazuś*, Culture.pl — wywiad
- 2025 Agnieszka Tes, *Metafizyczny impuls. Wpływ Jerzego Nowosielskiego na polskich abstrakcjonistów tworzących współcześnie*, w: *Nowosielski. Profeta z Krakowa* — tekst poświęcony m.in. twórczości Joanny Mazuś, z fotografią dokumentującą jej reliefy na wystawie
- 2023 *Sacrum – ikona – abstrakcja. Wokół Jerzego Nowosielskiego* — katalog wystawy zbiorowej, IMO Galeria, Stary Sącz

WYKSZTAŁCENIE

- 2018 Akademia Sztuk Pięknych w Warszawie, Wydział Malarstwa, dyplom z wyróżnieniem
- 2016–17 Bezalel Academy of Arts and Design, Jerusalem, Faculty of Fine Arts, program Erasmus+

KONTAKT

joanna.mazus@gmail.com
www.jmazus.com
Instagram: @joannamazus